

令和6年8月2日

報道各位

一般社団法人マンション管理業協会



マンション管理適正評価制度 登録件数5,000件に到達

一般社団法人 マンション管理業協会（所在地：東京都港区、理事長：高松茂）は、マンション管理適正評価制度において、令和6年7月末時点にて、登録件数が5,000件に到達しましたので、お知らせ致します。

令和4年4月より開始した当評価制度は、「管理の見える化」を目指し協会会員各社とともに普及に努めております。

現在、不動産流通各社や金融機関とも提携を開始しており、評価制度登録により適正に管理されたマンションが市場で選好されることによる中古売買時の価格プレミアム化や、評価結果を提携金融機関が行う個人向け住宅ローンの金利優遇条件の対象に追加し、既存マンション購入者向け融資及び区分所有者の専有部分のリフォームに向けた融資サービス取扱いを開始するなど、メリット獲得に努めており、今後提携先拡大により更なる制度普及を目指してまいります。

【 管理評価が掲載されている不動産情報サイト8社 】



【 個人向け住宅ローン等の金利優遇サービス提供金融機関7社 】



一般社団法人 マンション管理業協会

所在地：東京都港区虎ノ門1-13-3 虎ノ門東洋共同ビル2階

理事長：高松 茂

設立：昭和54年10月

会員数：349社（令和6年8月1日現在）

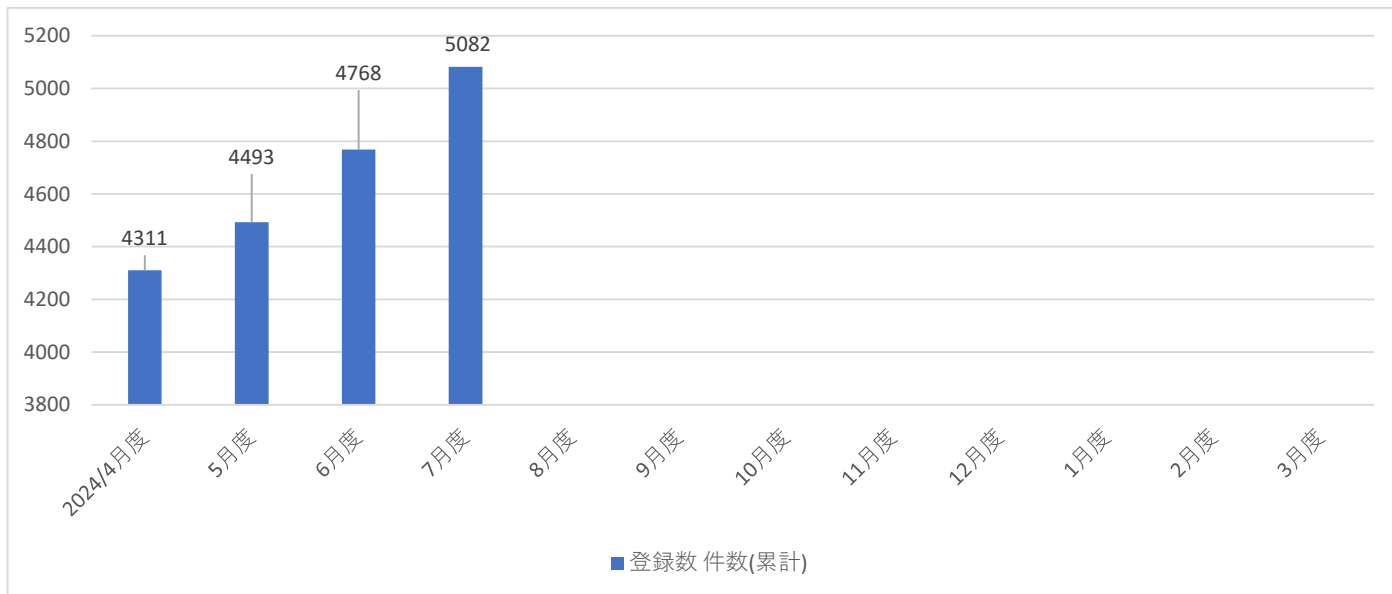
お問い合わせ先：（一社）マンション管理業協会 03-3500-2721 担当：調査部

マンション管理適正評価制度 登録状況

(2024年7月31日時点)

1. 登録数の推移

・2024年7月末現在、登録は5,082件（前月4,768件より、+314件増）

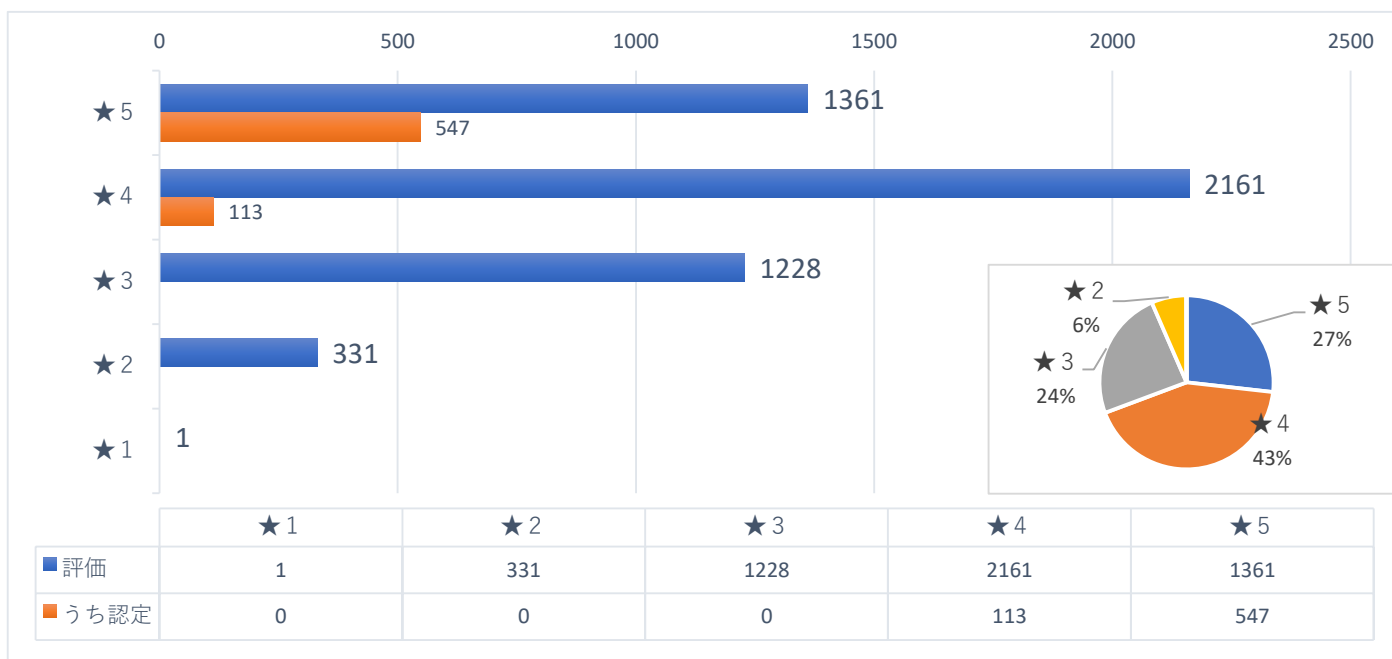


2. 評価別登録数

(n=5,082)

・最も多い登録は、★★★★：2,161件（全体の約43%）

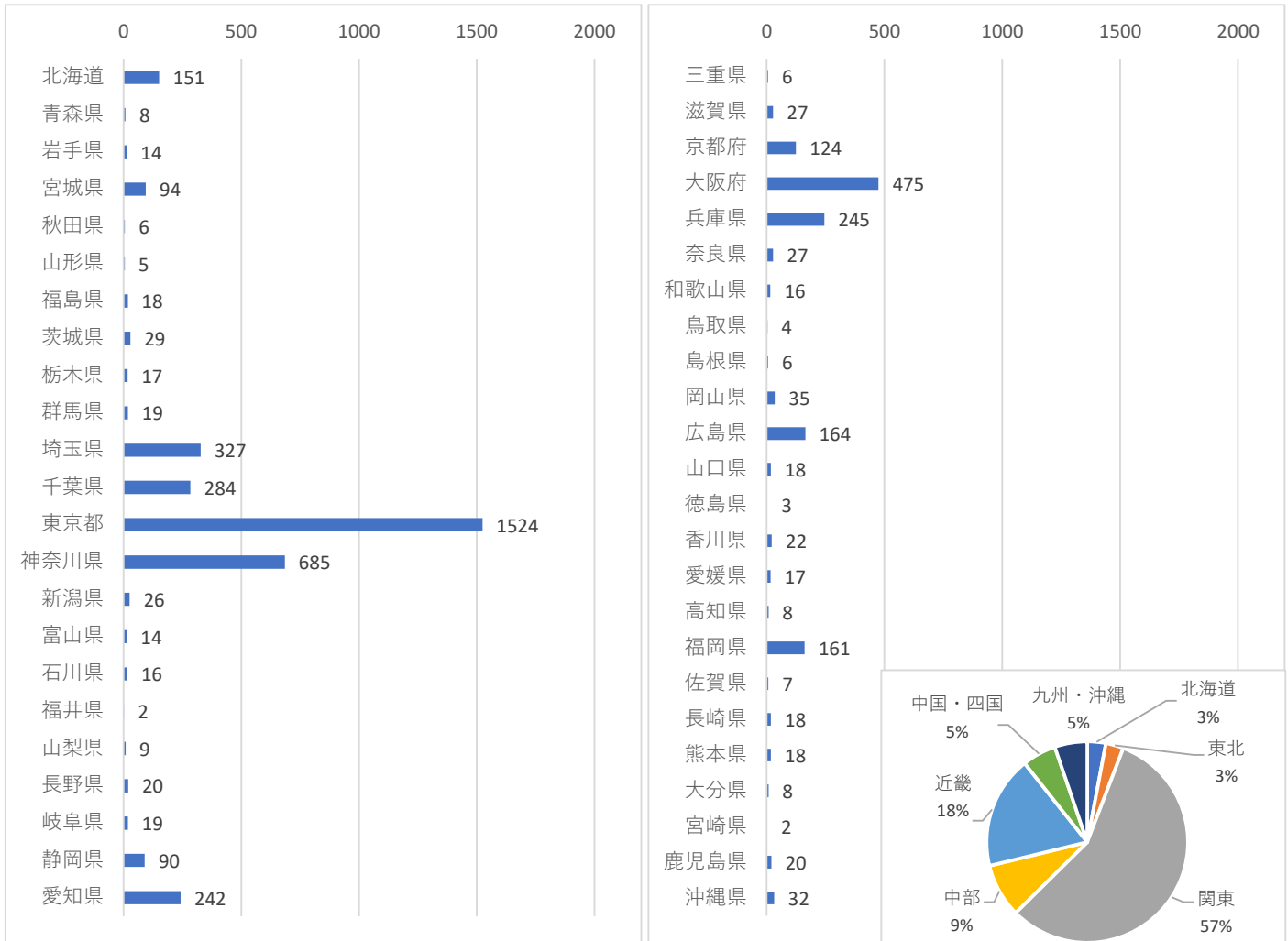
・認定取得マンションは、660件



3. 都道府県別登録マンションの割合

(n=5,082)

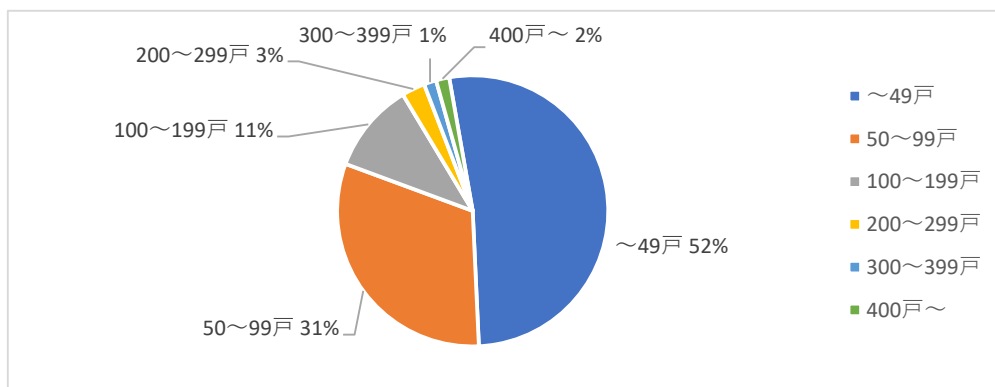
- ・最多登録都道府県：東京都（全体の30.0%）
- ・続いて、神奈川県、大阪府、埼玉県、千葉県、兵庫県、愛知県、広島県、福岡県、北海道となっている。



4. 戸数別登録マンションの割合

(n=5,082)

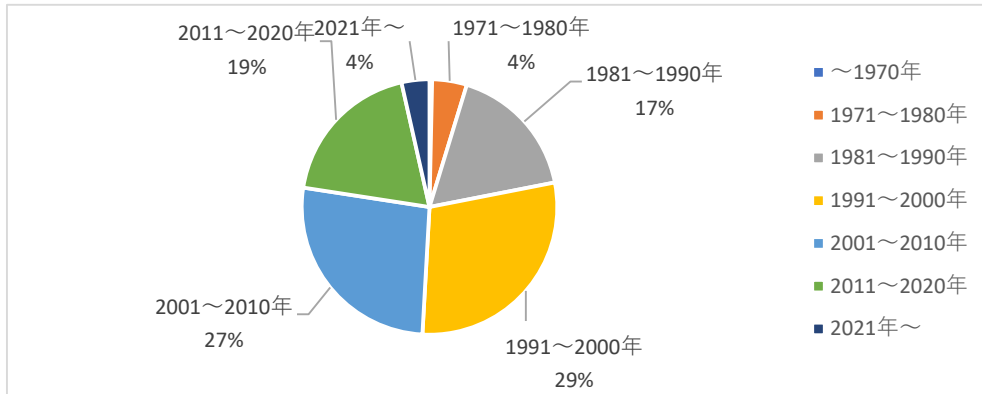
- ・最多戸数帯：50戸未満（全体の52%）
- ・最大戸数：1,433戸
- ・最小戸数：5戸



5.竣工年別登録マンションの割合

(n=5,082)

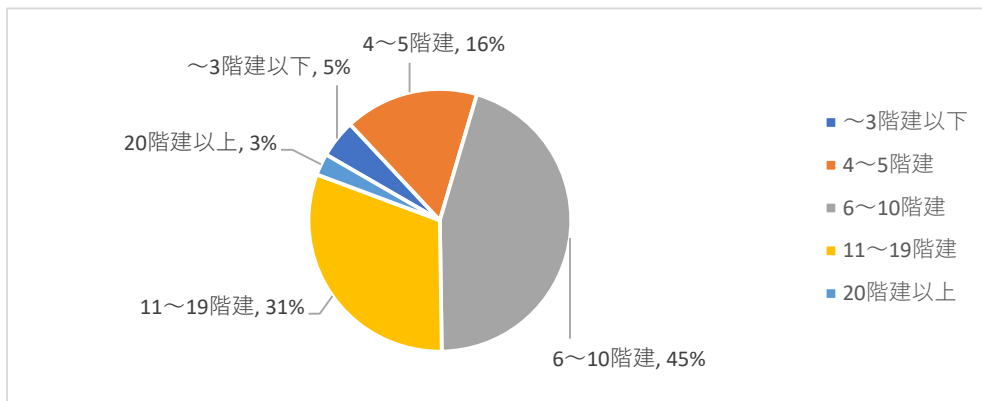
- ・最多竣工年帯 : 1991年～2000年竣工 (全体の29%)
- ・最も築古のマンション : 1967年竣工 (築57年)
- ・最も築浅のマンション : 2023年竣工 (築1年)



6.階数別登録マンションの割合

(n=5,082)

- ・最多階数帯 : 6～10階建 (全体の45%)
- ・最も階数が多いマンション : 59階建



7.管理組合の形態

(n=5,082)

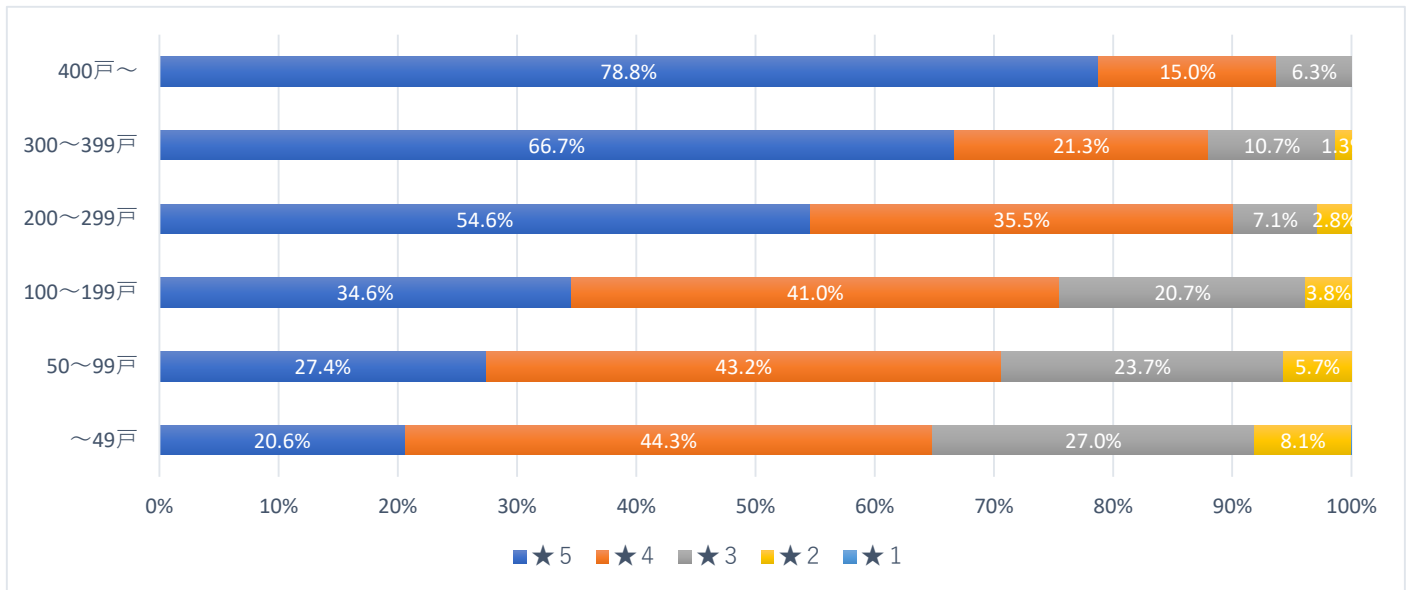
- ・最も多い形態 : 単棟型 (住宅のみ) (全体の87.6%)
- ・単棟型 (複合用途型) を加えると、単棟型の全体の割合 : 97.3%



8. 評価×戸数別登録数

(n=5,082)

- ・400戸以上の★5の割合 : 78.8%
- ・50戸未満の★5の割合 : 20.6%



9. 評価×竣工年別登録数

(n=5,082)

- ・2021年～竣工の★5の割合 : 48.0%
- ・1971年～1980年竣工（築40～50年程度）においても★5獲得あり（同築年全体の6.7%）

