

2023年3月31日

報道各位

一般社団法人マンション管理業協会



マンション管理適正評価制度
2023年3月末の登録件数について
登録件数 1,000件を超えました!

一般社団法人 マンション管理業協会（所在地：東京都港区、理事長：高松茂）は、マンション管理適正評価制度の登録数が、2023年3月29日に1,000件を超え、今年度末時点で登録件数1,195件となりましたので、以下の通りお知らせ致します。

弊会は、流通事業者と評価結果を接続させることなどを通じて、本制度の周知・利用促進を図り、登録マンションの拡大と良好なマンションストック形成を目指します。

1. 登録数について（2023年3月31日時点）

（1）評価別登録数

★5が232件、★4が396件、★3がもっとも多く412件となっています。

管理計画認定を取得しているマンションは★4以上となっています。うち、ワンストップで評価制度と認定制度の取得をしたマンションは13件ありました。

また、★2の評価となっているマンションであっても155件登録いただいております。情報公開することに前向きな管理組合の意思統一がされ、次年度以降、管理の向上を目指して計画的に改善をしていくこととし、初年度から登録することを決定いただいた管理組合もあると聞いております。

（2）都道府県別登録数

東京都が最も多く413件、次いで大阪府が144件などとなっています。

東京圏の1都3県、近畿圏の2府1県などマンションストック数が多い地域の登録数が目立っておりますが、すべての政令市指定都市にてマンション管理適正評価制度への登録がされていることを確認しております。

（3）戸数規模別登録数

小・中規模の100戸未満のマンションの登録数が多く全体の約86%を占めております。

（4）竣工年別登録

2011年～2020年竣工、2001年～2010年竣工、1991年～2000年竣工のマンションが、同じような割合で登録されています。また、1990年以前に竣工したマンションも全体の約22%となっていて、築年数が最も古いマンションは、1967年竣工（築56年）でした。

(5) 評価別戸数規模・竣工年別登録数

評価と戸数規模、評価結果と竣工年別の登録状況では、400戸超の大型マンションでは、★5評価の割合が高くなっている特徴があり、100戸未満では、★4、★3の割合が高くなっています。

※その他、3月31日時点の登録状況は末尾〔参考資料〕をご参照ください。

2. マンション管理適正評価制度の専用サイトの見やすさ向上について（2023年度中の改修）

1. にてご報告の通り評価制度には、今後の管理の質の向上を目指して★2であっても、積極的にマンションの管理状況を開示し、得点・ランクアップを目指していこうと計画的に管理組合運営をしている管理組合が多くあります。

このため、『評価結果の推移の見える化』へのご要望が多数あるため、過去の登録ランク（ポイント）との推移が確認できるようシステムの改良を行う予定です。（今後、詳細を検討）

このことにより、マンション全体で管理状況の維持、向上への意識の醸成がされ、将来の管理状態の予測がしやすくなることが期待されます。

■ 『評価結果の推移の見える化』イメージ



※サイトの構成はイメージですので、今後のシステム改修の過程においてデザインやレイアウトが変更される場合があります。

以上

<本件に関するお問い合わせ先>

一般社団法人マンション管理業協会 担当：調査部

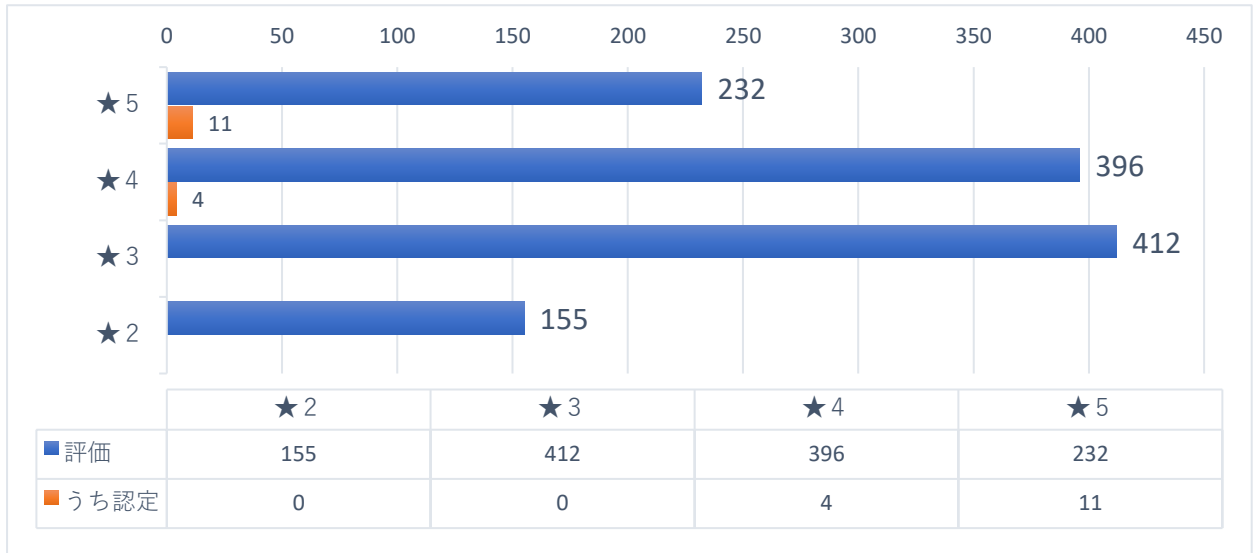
TEL：03-3500-2721/FAX：03-3500-2722 Email：h-contact@kanrikyo.or.jp

マンション管理適正評価サイト：<https://www.mansion-evaluationsystem.org/>

[参考資料]

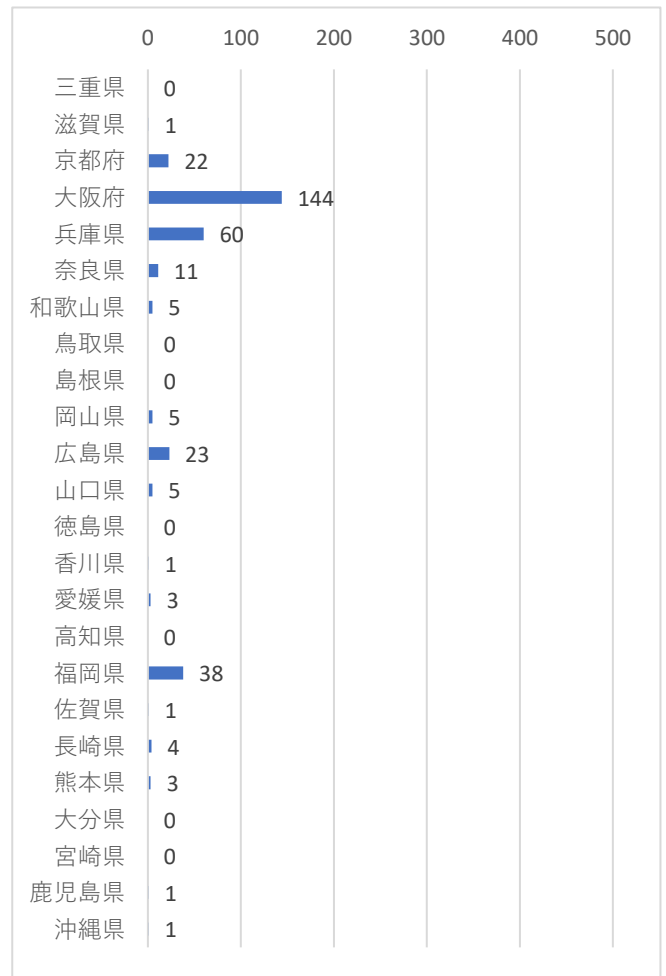
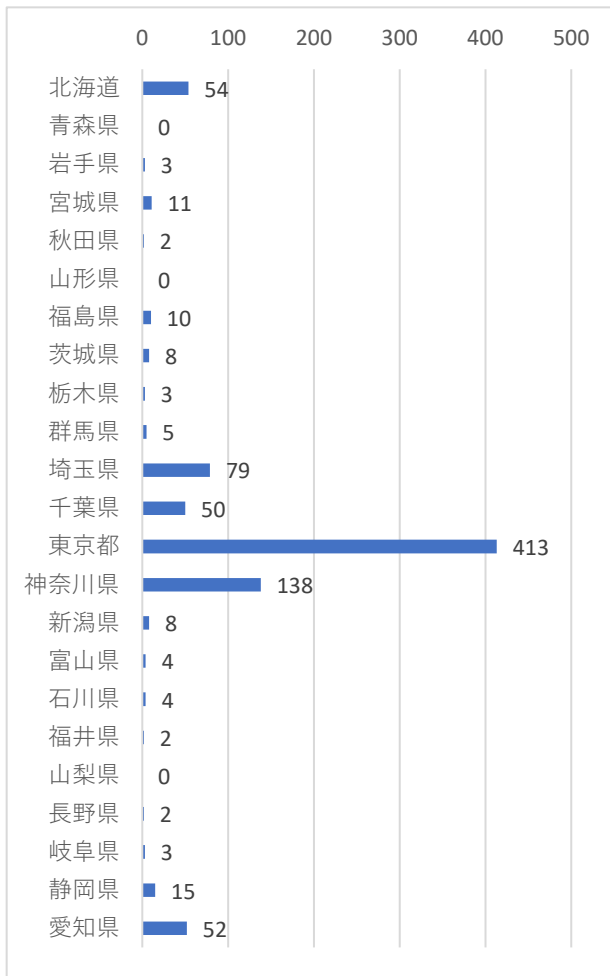
【マンション管理適正評価制度 登録マンションの概要（2023年3月31日時点）】

(1) 評価別登録数

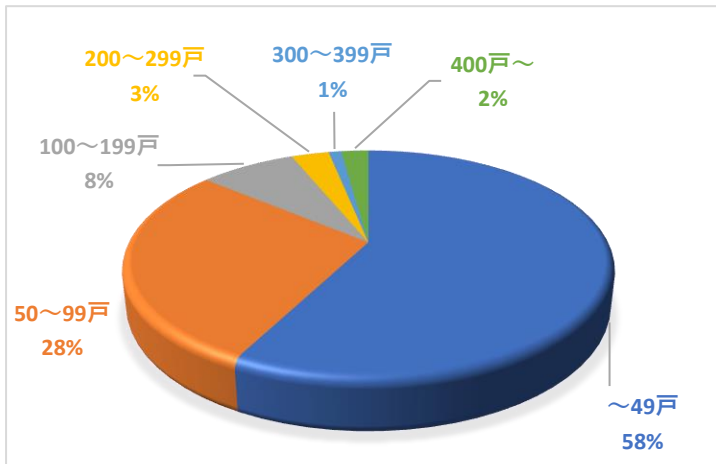


※「うち認定」数は、当制度登録マンションで管理計画認定を取得済の件数を表示しています。ワンストップ申請数ではありません。

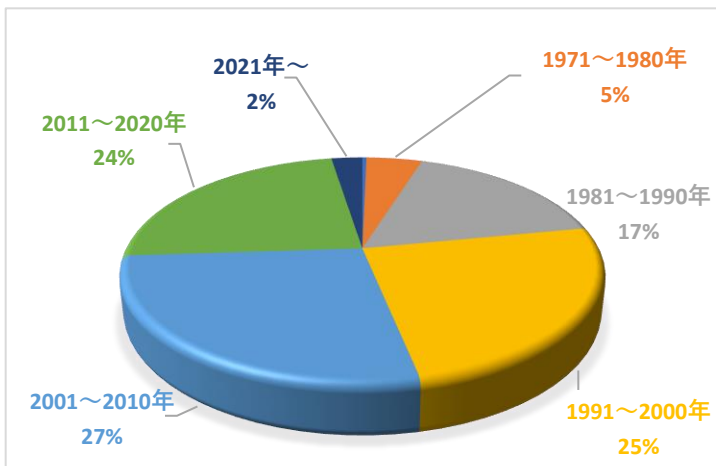
(2) 都道府県別登録数



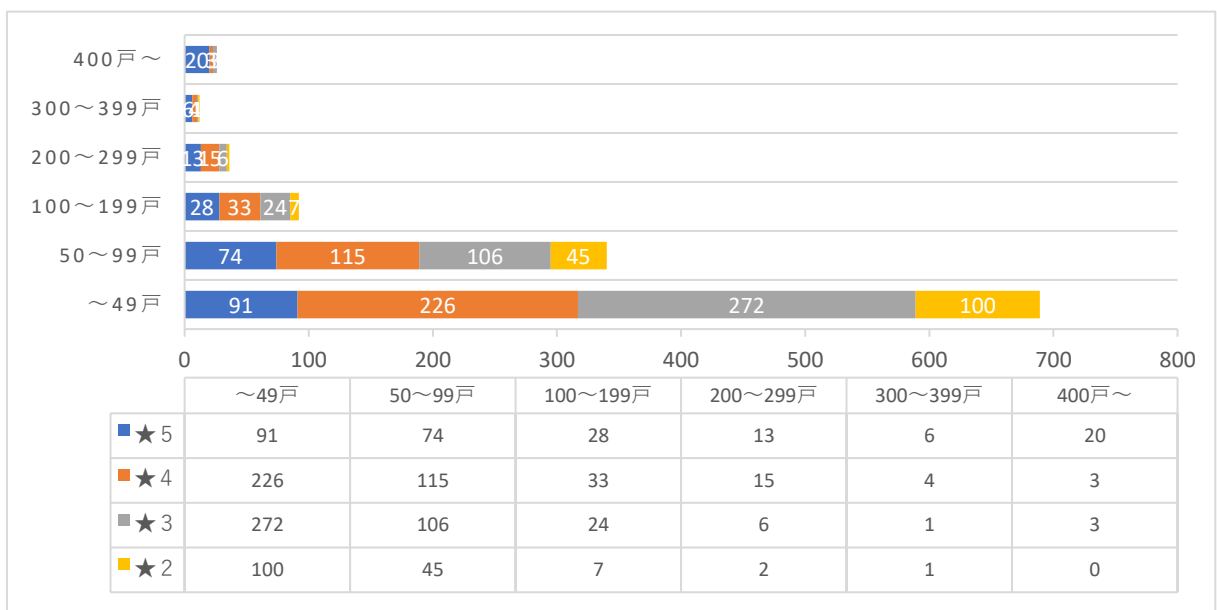
(3) 戸数規模別登録数

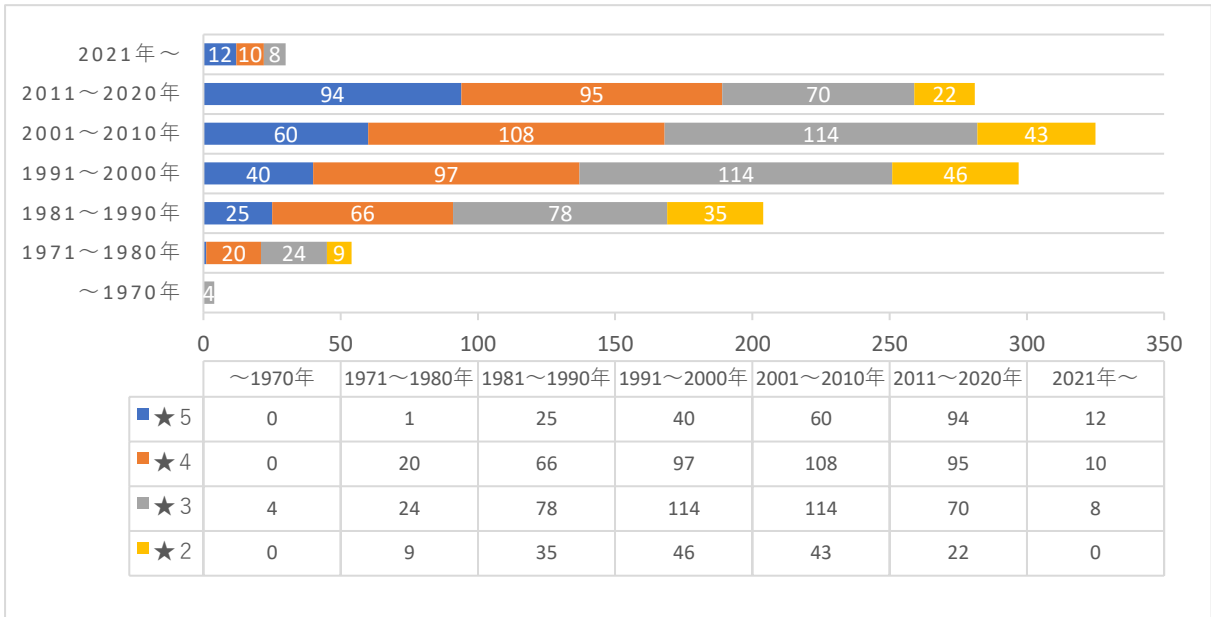


(4) 竣工年別登録数



(5) 評価別戸数規模・竣工年別登録数





以上