

令和7年度 マンション管理実務体験研修  
防水工事編

～ 各種防水材料の特性と施工・管理のチェックポイント ～

～ 見て、触れて、学ぶ！防水施工技術実践研修 ～

1. 内 容

本研修は、防水の知識を身につけたい方を対象とした研修です。

見て、触れて、体系的に学べてマンション管理における技術力の習得に役立つプログラムです。

日常業務では、経験できない「防水の施工」も体験できます。

2. 対 象（会員限定）

防水について知識を身につけたい方

3. 開催コース

○受講生の声 アンケート（過年度実施時 マンション管理実務体験 抜粋）

- ・実際に防水施工の体験をして、それぞれの防水工法の特長などが分かりました。
- ・本研修の参加は業務への理解を深めるために大変参考になりました。
- ・実際の作業が見れて、より具体的なイメージがつかめました。
- ・知識はあったが、実際に見る、触ることは全然違いました。

>>> 最少催行人数 20人 <<<

a 期 日 ; 令和7年5月8日 木曜日 (定員 30人程度)

受付開始 13時00分 / 開始時間 13時15分 / 終了時間 16時50分 (予定)

b 会 社 ; 田島ルーフィング 株式会社

c 場 所 ; 小台研修センター 東京都足立区小台1-3-1

研修会場案内地図 QRコードで確認いただけます



d 当日の注意事項

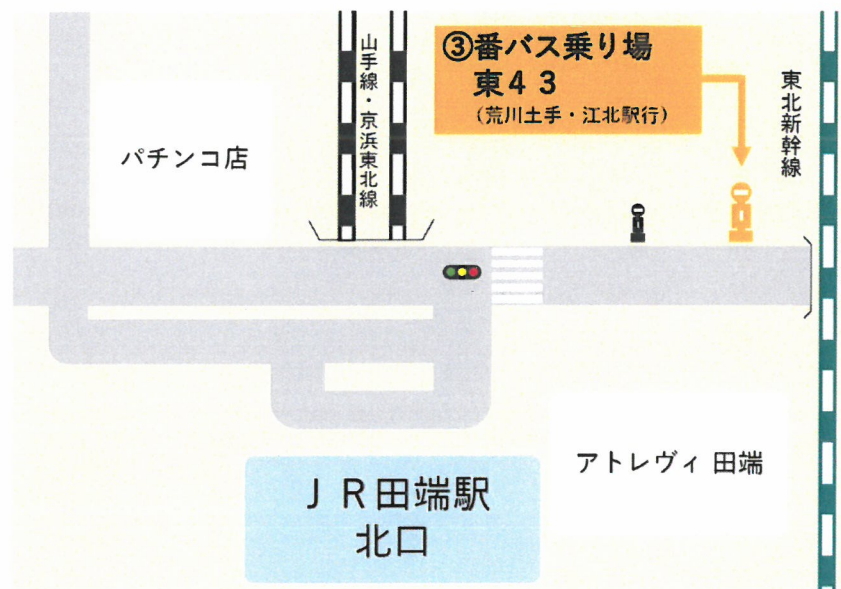
- ・研修資料等は当日研修会場でお渡しします。
- ・防水の施工を体験して頂きます。服装、履物は動きやすいものを着用することをお奨めします。
- ・ゴミはお持ち帰りください。
- ・会場に駐車場の用意はありません。公共交通機関を御利用ください。

e 会場アクセス

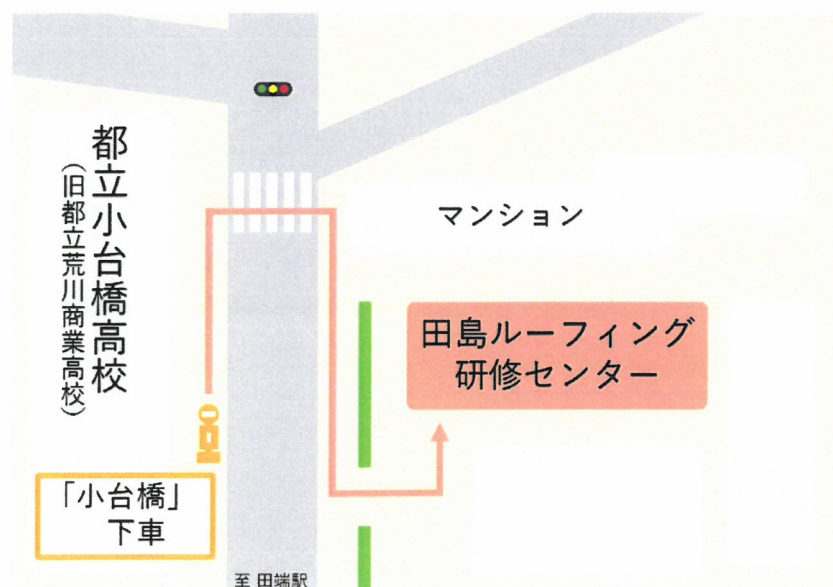
■ J R 田端駅よりお越しの場合

J R 田端駅 北口 ③番バス乗り場 (東43 荒川土手・江北駅行) 乗車  
『小台橋』バス停留所にて下車後、徒歩1分程度

田端駅北口 ③バス乗り場 配置図



『小台橋』バス停留所 下車後ルート案内図



■ 東京さくらトラム (都電荒川線) 小台駅よりお越しの場合  
徒歩 20分程度 がかかります。

#### 4. 研修プログラム

別紙参照；研修の質の向上のため、一部内容を変更する場合があります。

#### 5. 申込方法 会員限定；

メールでお申込み 受信順に受付いたします。

送信先； **taiken@kanrikyo.or.jp**

**名刺のデータもしくは従業者証明書** を添付のうえ、件名は「 防水工事編の申込 」、本文は「 受講者の氏名、ふりがな、電話番号、経験年数 」を記入し、メール送信してください。

#### 6. 申込締切日

締切日は設けませんが、申込開始直後でも定員（先着順）になる場合があります。その場合は当協会ホームページに掲載します。

#### 7. 受講料 お支払いは 申込 → 開催決定 → 請求書送付(後払い)

4,950円／1名※ 税込価格

※10%対象 4,950円（消費税 450円） 登録番号 T9010405000247 

#### **最少催行人数 20人 のため、開催決定しましたら「請求書」をメールで案内します**

振込手数料は、申込者負担となります。

銀行の振込金受取書、ご利用明細書をもって、領収書に代えさせていただきます。

受講料（金額）が記載された本案内のページと金融機関より発行されるご利用明細票（原本）とを合わせて保管していただくことにより、適格請求書の要件を満たします。

#### 8. その他

開催決定後の **請求書 送信後のキャンセルは御遠慮いただいています**。御協力をお願いします。

受講者の変更は、開催期日の3営業日前までに連絡をお願いします。

#### 9. お問い合わせ

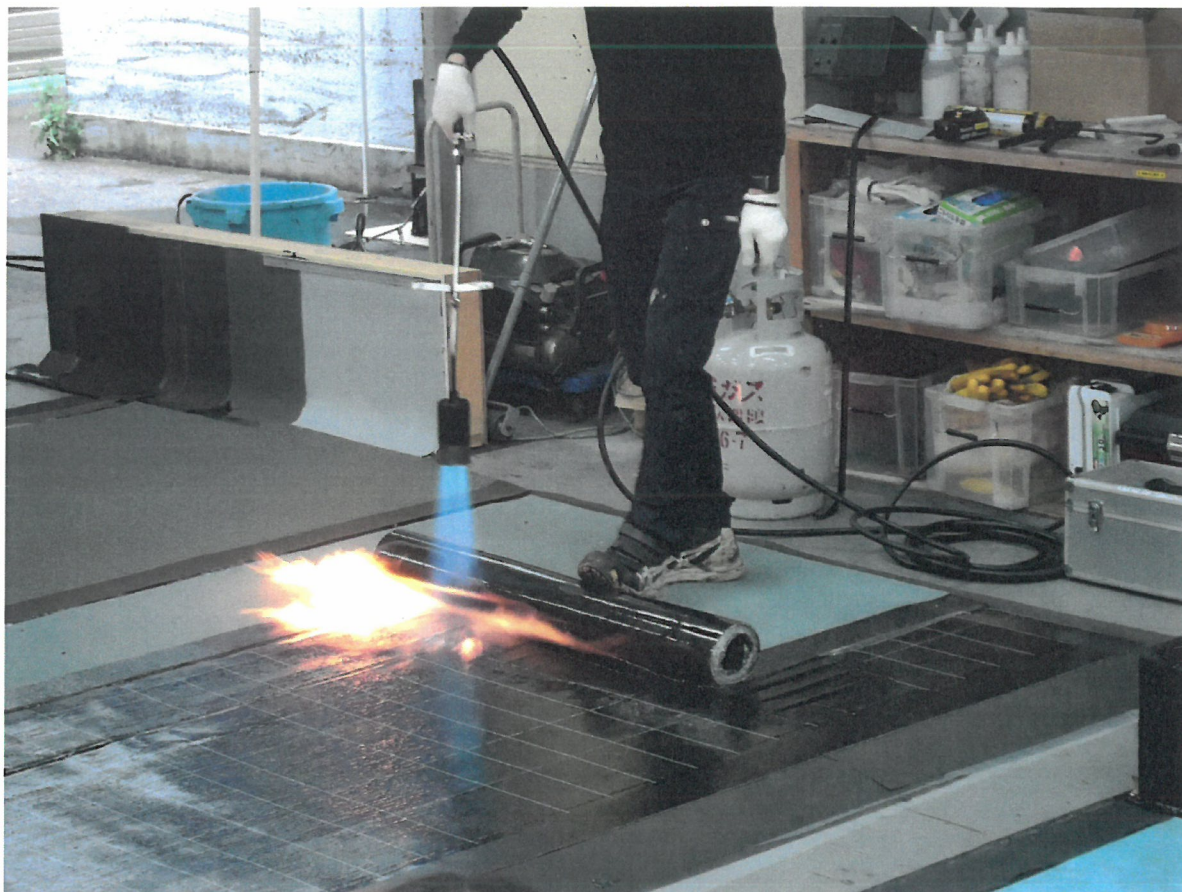
一般社団法人 マンション管理業協会 試験研修部 森本（もりもと）、池谷（いけや）

〒105-0001 東京都港区虎ノ門1-13-3 虎ノ門東洋共同ビル 2階

TEL；03-3500-2720 FAX；03-3500-1261

個人情報の取扱い；申込みされた個人情報は、本研修の実施に関わる業務のみに使用いたします。

次ページに研修の写真を掲載しています。写真はイメージです。



プログラムは、次ページに掲載しています

防水工事編 プログラム < 半日 コース >

○ 東京 田島ルーフィング株式会社 小台研修センター

受付 13時00分～

時間	所要	研修内容
13:15 ~ 13:25	10分	0. ガイダンス・自己紹介
13:25 ~ 14:45	80分	1. アスファルト防水 第1章 アスファルト編 第1節 アスファルト防水 第2節 改質アスファルトシート防水  【実演】アスファルト防水の水密性と信頼性 【体験】材料の特性を実際に各種施工体験
14:45 ~ 14:55	10分	休憩
14:55 ~ 15:40	45分	2. 塩化ビニル樹脂系シート防水 第2章 塩化ビニル樹脂系シート編 第1節 接着工法 第2節 機械的固定工法  【実演】塩化ビニル樹脂系の水密性が分かる2種類の施工方法 【体験】機械固定固有のポイントを実際に施工体験
15:40 ~ 15:50	10分	休憩
15:50 ~ 16:35	45分	3. ウレタン塗膜防水 第3章 ウレタン塗膜防水編 第1節 通気緩衝工法 第2節 密着(メッシュ補強)工法  【実演】通気緩衝工法と密着(メッシュ補強)工法の施工方法 【体験】各部位における材料の違いを実際に施工体験
16:35 ~ 16:50	15分	4. アンケート記入及び質疑応答

◎ 16:50～ 自由参加

田島ルーフィング株式会社による「技術相談会等」を開催します  
(この機会にぜひ御相談ください)